



EGM-20Rシリーズ

EGM-20R3U・EGM-20R3R

13.56MHz RFIDリーダライタ
ISO/IEC 15693対応



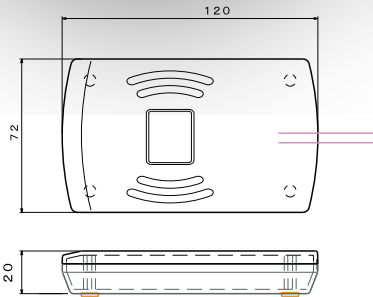
- アンテナ一体型で置き場所を選びません。
- USBバスパワーで動作します。
- ISO/IEC15693に対応
 - *ISO/IEC14443には順次対応予定
- WindowsXP/Vista/Windows7に対応
- 型式指定取得済みモジュールを使用
高周波利用設備の設置手続きは不要です。



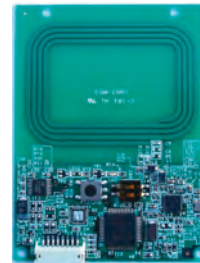
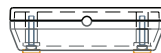
USB

RS232

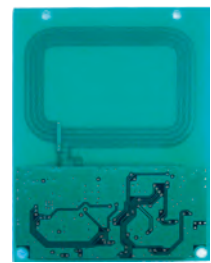
*RS232対応 EGM-20R3Rも選択可能
*基板モジュール状態での供給も可能です。
Tag-it・I-CODE・MB89Rシリーズタグに対応しています。
詳しくは、お問い合わせください。



外観寸法



基板表面



基板裏面

項目	仕様
無線部	ISO 15693準拠 アンチコリジョン対応 *ISO14443/18092対応予定 キャリア周波数 13.56MHz 変調方式 PM/ASK100%, 8~30%
ホストインターフェース	USBインターフェース (仮想COMポート) USB-Aタイプコネクタ EIA-232 (RS232) 仕様も可能です。(EGM-20R3R)
読み取り距離	100mm以内 (クレジットサイズTag-it使用時参考値)
電源電圧	USBバスパワーで動作します。 DC5V 0.5W (EGM-20R3Uの場合)
サイズ	120mm×72mm×20mm 116g ケーブル長 約1.5m
環境条件	動作温度/湿度: 0℃~50℃/20%~80% 結露なきこと 保存温度/湿度: -10℃~70℃/10%~90% 結露なきこと
認証等	型式指定取得済みモジュールを使用しています。 海外規格にも対応可能です。お問い合わせください。

* 外観・仕様は改良等のため予告なく変更を行う場合がございます。

製造・販売元

バーコードリーダ・RFIDリーダライタ
オートIDシステム各種設計製造構築

株式会社エリート

〒943-0165 新潟県上越市上島464-1
Tel.025-522-0810 / Fax.025-522-3722

http://www.elite.co.jp/ E-Mail: barcode@elite.co.jp